

D. L. İ. U. M. Memur evleri projesi

Tanzim eden: D. L. İ. İ. Fen Heyet

İskender Milâttan 333 yıl önce Ayaş ovasında Dara'yı mağlûp ettikten sonra kendi namına izafeten (İskenderun) şehrini kurmuştur.

Yine İskender tarafından milâttan 331 sene evvel tesis edilmiş olan İskenderiyeden tefrik olunması için şehre İskenderun denmiştir.

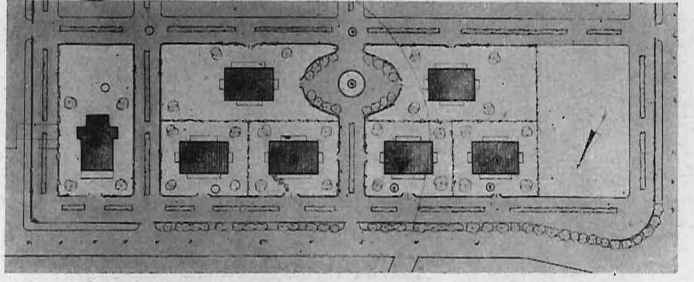
Yurdumuzun bu parçasının ana vatana avdetinden sonra son seneler zarfında ehemmiyeti tüccariyesi çok fazlaşmıştır.

İskenderun limanının geçen seneler zarfında kesbi ehemmiyet etmesi Devlet Limanları İşletmesi tarafından burada bir çok yeni tesisatın kurulmasını icabettirmiş ve bu meyanda adedi ziyadeleşen persone! için de liman mıntıkasında yeni ikametgâhlar inşasına zaruret hasıl olmuştur.

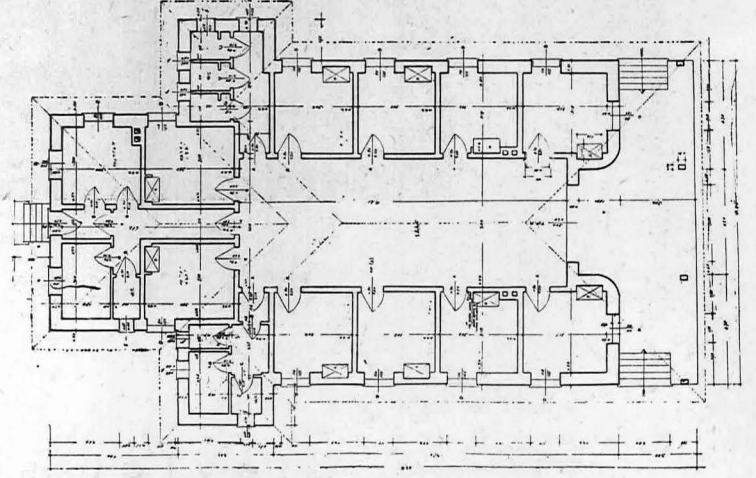
Evli ve bekâr memurlar için inşa olunacak ikâmetgâhların adedi program mucibince senelere taksim edilerek ilk olarak on odalı bir pavyon ile iki ikâmetgâh inşa edilmiştir. On odalı pavyon büyük bir holün etrafında sıralanmış tek yataklı odalardan müteşekkil olup hol, oturma, aynı zamanda yemek salonu olarak kullanılacaktır.

Evli memurlara tahsis edilecek ikametgâhlar müstakil antre ve servis kapılı bir sakaf altında çift dairelerdir.

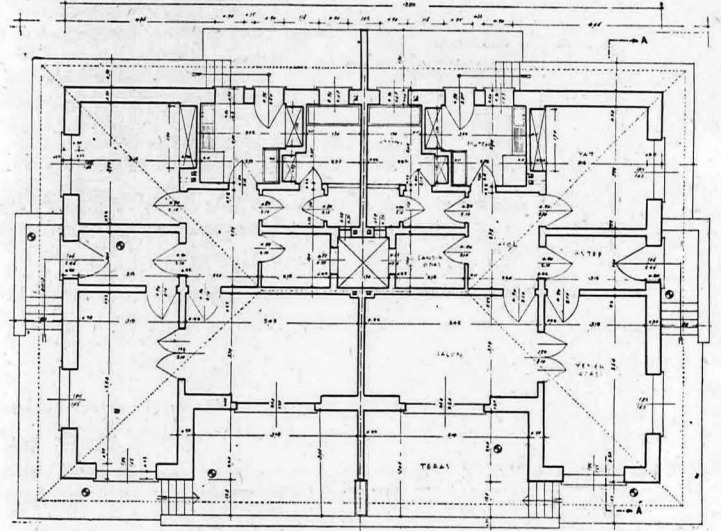
İklim vaziyeti göz önünde tutularak beden duvarları 50 santim kalınlığında moloz taşı ve tuğladan inşa olunmuş, duvarlar kat döşemesi seviyesinde müccerit bir madde ile rutubete karşı tecrid edilmiştir. İnşaatte Adana tuğlası kullanılmıştır.



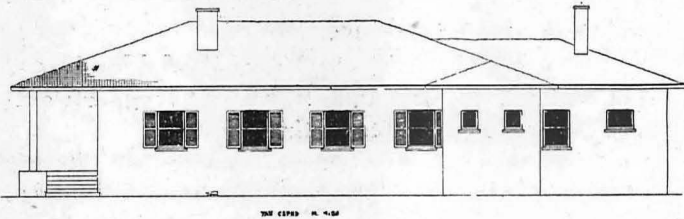
Vaziyet plânı



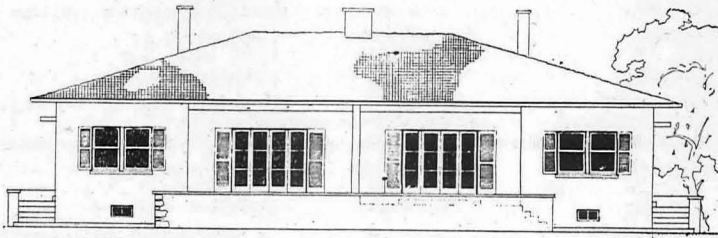
Bekâr memurlar pansiyonu plânı



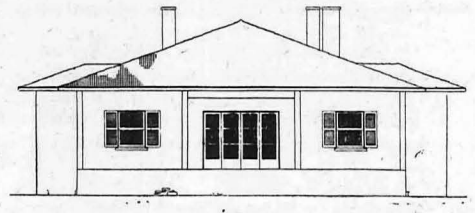
Çift ev tipi plânı



200 ÇEPEK N. 4-5A



Cepheler



10 ÇEPEK